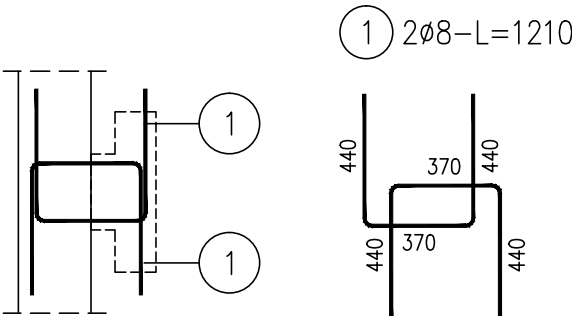
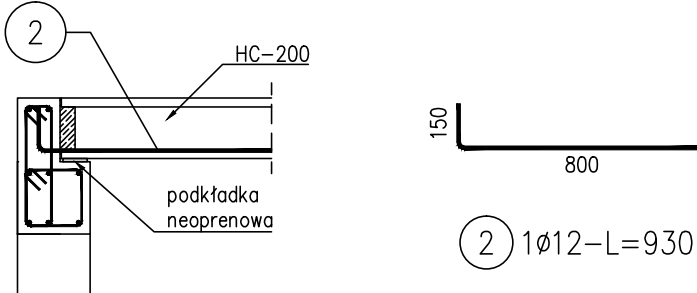


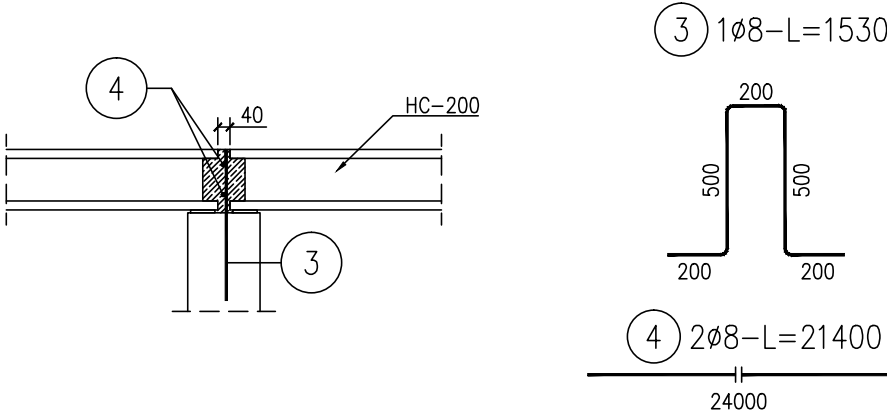
ZBROJENIE BOCZNYCH OTWORÓW PŁYT HC-200
(SKALA 1:25)



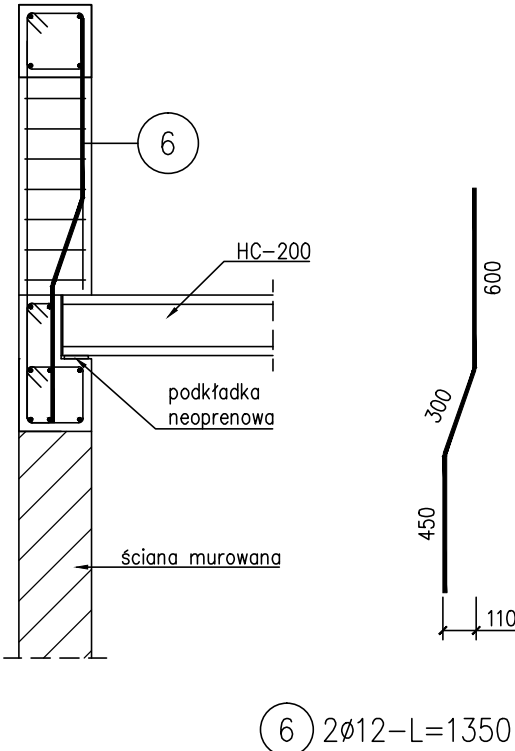
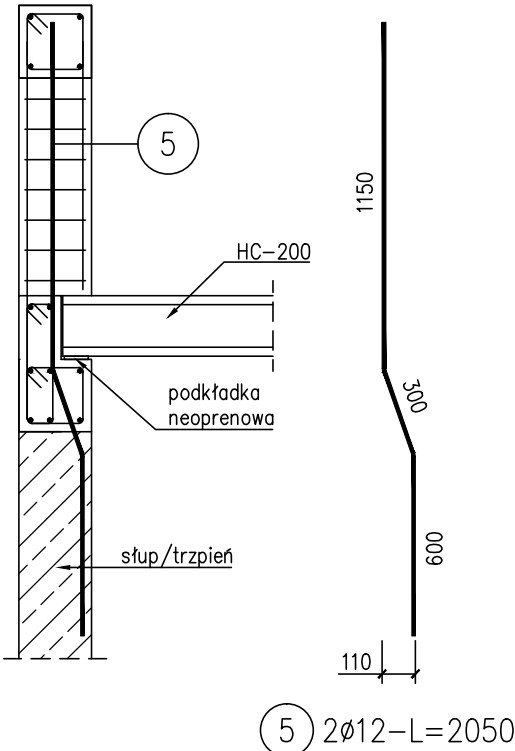
ZBROJENIE STYKU MIĘDZY PŁYTAMI HC-200
(SKALA 1:25)



ZBROJENIE STYKU MIĘDZY PŁYTAMI HC-200
(SKALA 1:25)



ZBROJENIE PRZY OPARCIU PŁYT HC-200
(SKALA 1:25)



UWAGA-KONSTRUKCJE ŻELBETOWE:

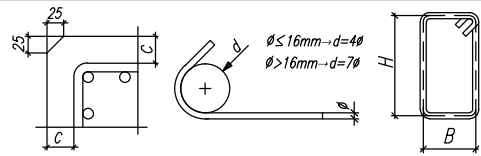
- Prace zbrojarskie należy koordynować z projektami branżowymi
- Zbrojenie wieńców łączyć ze zbrojeniem słupów, trzpieni i podciągów
- Zabrania się łączenia górnych i dolnych prętów w jednym przekroju
- Betonowanie ław i stóp fundamentowych oraz wieńców i podciągów należy wykonać bez przerw technologicznych
- Przy betonowaniu ław i stóp fundamentowych należy osadzić startery prętów zbrojeniowych słupów/trzpieni
- Przed wykonaniem ścian fundamentowych należy zlokalizować wszelkie przejścia instalacyjne zgodnie z projektami branżowymi. Przejścia należy uszczelnić przed wnikaniem wody gruntowej
- Elementy betonowe i żelbetowe mające styczność z gruntem należy zabezpieczyć izolacją przeciwwodną np.: z dwuskładnikowej dyspersyjnej masy asfaltowo-kauczukowej IZOCHAN WM 2K zgodnie z kartą techniczną producenta wyrobu
- Podłoże przed aplikacją IZOCHAN WM 2K należy uprzednio zagruntować dyspersyjnym preparatem bitumicznym np. IZOCHAN DYSPERBIT/WL lub IZOCHAN WA (w zależności od chłonności podłoża).

DANE MATERIAŁOWE – BETON

1	Beton konstrukcyjny wg PN-EN 206+A1:2016-12	C30/37
3	Klasa ekspozycji betonu wg PN-EN 206+A1:2016-12	XC1
5	Maksymalne uziarnienie kruszywa	16mm
6	Maksymalny stosunek W/C	0,55
7	Minimalna grubość otuliny C_{min}	25mm
8	Minimalna zawartość cementu	300kg/m ³
9	Klasa stali zbrojeniowej	A-IIIIN B500SP

UWAGI DOTYCZĄCE ZBROJENIA I BETONOWANIA

Minimalne średnice gięcia stali zbrojeniowej
– tablica nr 8.1N PN-EN 1992-1:2008



Długości zakładów stali zbrojeniowej
– jeżeli nie oznaczono inaczej

średnica [mm]	zakład [mm]
ø8	400
ø10	450
ø12	500
ø16	700
ø20	800
ø25	1000

KLAUZULA STOSOWANIA PROJEKTU GOTOWEGO

Projekt gotowy konstrukcji, jako część projektu technicznego w rozumieniu art. 34 ust. 3 Prawa budowlanego (Dz.U.z 2021r., poz.2351 z późn. zm.) jest przeznaczony do wielokrotnego zastosowania. Za wszystkie rozwiązania w nim zawarte odpowiada osoba z uprawnieniami projektowymi (art. 20 ust. 1 Prawa Budowlanego) dokonująca jego przystosowania do wymagań §3 rozporządzenia Ministra Rozwoju w sprawie szczegółowego zakresu i formy projektu budowlanego (Dz.U. z 2022r. nr 1679).

UWAGA-WYTYCZNE OGÓLNE

- Przed przystąpieniem do prac wszystkie wymiary należy zweryfikować na budowie.
- Roboty budowlano-instalacyjne należy prowadzić z równoległą koordynacją międzybranżową. Przed przystąpieniem do robót wykonawca powinien zapoznać się z całością dokumentacji branżowej. Część rysunkową należy rozpatrywać całościowo wraz z opisem technicznym.
- W dokumentacji przedstawiono podstawowe rozwiązania techniczne. Zaleca się stosować rozwiązania producentów systemów, uwzględniając zasady wiedzy technicznej i sztuki budowlanej.
- W przypadku wskazania znaków towarowych, patentów lub pochodzenie materiałów, dopuszcza się stosowanie materiałów równoważnych pod warunkiem, że zagwarantują one uzyskanie parametrów technicznych i eksploatacyjnych nie gorszych od założonych w dokumentacji technicznej.
- W sprawach nieokreślonych niniejszą dokumentacją techniczną obowiązują:
 - warunki techniczne wykonania i odbioru robót budowlanych opracowywane i wydawane przez Instytut Techniki Budowlanej,
 - rozporządzenie Parlamentu Europejskiego i Rady UE z 09.03.2011r. nr 305/2011 ustanawiające zharmonizowane warunki wprowadzania do obrotu wyrobów i uchylające dyrektywę Rady 89/106/EWG (Dz.U. Unii Europejskiej z 4.04.2011r.),
 - ustawa o wyrobach budowlanych (j.t. Dz.U. z 2021r., poz.1213 z późn.zm.),
 - ustawa o systemach zgodności i nadzoru rynku (j.t. Dz.U. z 2022r. poz.1854),
 - normy Polskiego Komitetu Normalizacyjnego,
- W przypadku stwierdzenia rozbieżności lub w sprawach wątpliwych należy powiadomić projektanta



REX CONCEPTS BK POLAND
SPÓŁKA AKCYJNA
ul.Wolska 88
01-141 Warszawa

Temat opracowania:

**TYPOWA RESTAURACJA WOLNOSTOJĄCA
DRIVE THRU TYP BURGER KING DT280**

Inwestor/Zamawiający:

REX CONCEPTS BK POLAND SPÓŁKA AKCYJNA
ul.Wolska 88, 01-141 Warszawa

Lokalizacja:

B.D.

Stadium dokumentacji:

PROJEKT TECHNICZNY

Projektant:

mgr inż. Mariusz Rencz
nr upr. bud. OPL/1508/PBKb/18

Sprawdzający:

mgr inż. Bartosz Rychlicki
nr upr. bud. OPL/1574/PBKb/18

Branża:

KONSTRUKCJA

Skala:

1:25

Data:

03.2023

Nr rysunku:

PT-19

Tytuł rysunku:

DETALE ZBROJENIOWE